

Anforderungen an Privatgutachten (Haftung) und der Beweisbeschuß vor Gericht

am **05. April 2014** beim **VBI Infrastruktur Nord**

Dr.-Ing. Dietmar Heinrich



heinrich
Beratende Ingenieure

Vorsprung durch Erfahrung und Kompetenz

Dr.-Ing. Heinrich
Ingenieur-Beratungsgesellschaft mbH

Große Str. 124B
21075 Hamburg

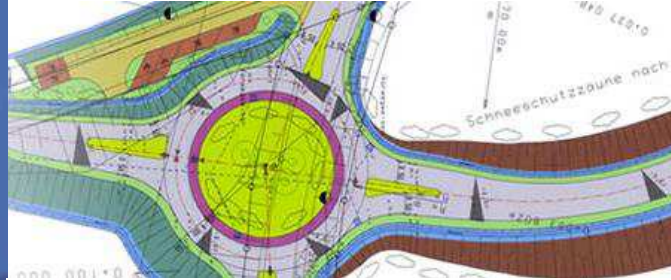
www.heinrich-berater.de



Leistungsbereiche

www.heinrich-consult.de

Straßenbau



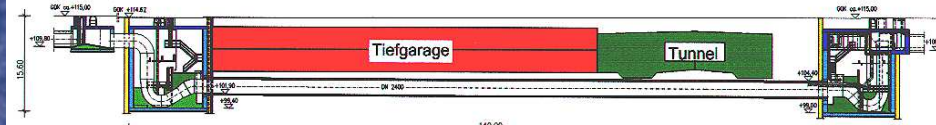
Dükeroberhaupt



Dükerunterhaupt

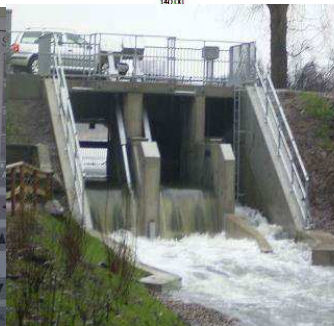
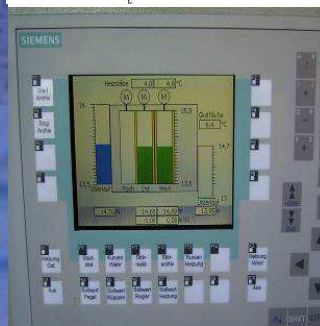
Abfallwirtschaft /
Altlastensanierung

Tiefbau



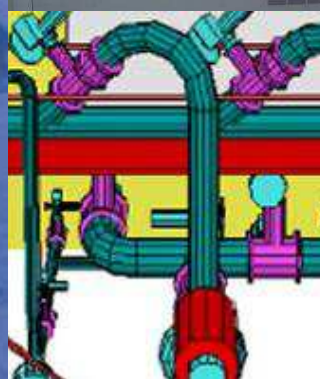
Städteplanung /
Projektentwicklung

Wasserbau /
Wasserwirtschaft



Vermessung / GIS

Siedlungswasser-
wirtschaft













Projektsteuerung

SiGeKo



Unser neues Leistungsspektrum

-  **Konzepte, Studien und Privatgutachten (keine Planung)**
-  **Bestandsaufnahmen mit Fotodokumentation/
Sachverhaltsklärung**
-  **Leistungsstandermittlungen**
-  **Rechnungsaufstellung gemäß HOAI**
-  **Abgleich Vertrags- / Leistungspflicht**
-  **Grundleistung, besondere Leistungen (Nachtragspotential)**
-  **Nachtragsberatung**
-  **Begleitung bei Verhandlungen, auch Vergleichsgesprächen**
-  **Ausarbeitungen und Stellungnahmen**
-  **Gerichtsgutachten erschüttern**



Anforderungen an Privatgutachten (Haftung) und der Beweisbeschuß vor Gericht

Inhaltsverzeichnis:

- ⇒ Sachverständiger
- ⇒ Privatgutachten
 - Vertragsfragen
 - Rechtsprechung
 - Zielsetzung des Privatgutachtens
- ⇒ Gerichtsgutachten
 - ⇒ Beweisbeschuß
- ⇒ Gutachten
- ⇒ Haftung
- ⇒ Zusammenfassung



Sachverständiger

keine gesetzlich geschützte Bezeichnung, aber er ist Beweismittel

Begriffsbestimmung:

- ⇒ **Überdurchschnittliches Wissen und praktische Erfahrung auf einem bestimmten abgegrenzten Gebiet.**
- ⇒ **Ist durch die besondere Sachkunde in der Lage die fachlichen Ausführungen für**
 - **Laien verständlich und**
 - **für Fachleute nachvollziehbar****in Form ihres Gutachten dar zu stellen.**
- ⇒ **Besitzt als persönliche Eigenschaften:**
 - **Gesetzestreue, Integrität, Schweigepflicht**
 - **Unparteilichkeit, Unabhängigkeit, Weisungsfreiheit**
 - **Zuverlässigkeit, Gewissenhaftigkeit**
 - **Glaubwürdigkeit, wichtig für die Akzeptanz des Gutachters**